

Musique et traditions

ART, RUPTURE ET CONTINUITÉ



ÉCOUTE PRINCIPALE : *Ronda Malam* – Le groupe Angklung.



LES MUSIQUES POPULAIRES

*La musique populaire est un terme pour désigner un type de musique par opposition à la fois à la musique savante et aux différentes musiques traditionnelles. Le terme **musique populaire** est employé selon une définition plus ou moins large. Initialement utilisé pour toute musique hors classique, sa définition évolue au XIX^{ème} siècle en excluant la **musique folklorique**, plutôt appelée **musique traditionnelle** aujourd’hui.*

L'ANGKLUNG

*L’Angklung est à la fois un instrument de musique et un ensemble de musiciens l’utilisant. Il est composé d’au moins deux tubes de **bambou** suspendus dans un cadre et qui émettent un son quand on les **agite** latéralement. Les formations indonésiennes regroupent des Angklung de tailles différentes pour jouer les mélodies. Il se retrouve au sein du gamelan angklung. Ces gamelans populaires sont destinés aux rites funéraires joués avec 18 musiciens.*



LE GAMELAN

*Gamelan est un orchestre traditionnel constitué d’un ensemble de **gongs**, de **carillons de gongs**, de **métallophones** et de **tambours**. Tous les instruments du gamelan sont toujours utilisés **ensemble** et fabriqués par le même artisan qui les décore dans un style semblable. La musique repose sur des motifs **répétitifs** répartis de façon complexe entre les divers instruments. Le gamelan a plus de **1300 ans**.*

1° : La musique traditionnelle « *Gamelan Selunding* »

. COMMENTAIRE D'ÉCOUTE : Après avoir écouté l'extrait, complétez le tableau ci-dessous.

Caractère	Atmosphère se dégageant d'un extrait
Formation	Instruments et voix composant une œuvre	Instrumental - Vocal - Mixte
Provenance	Origine géographique d'une œuvre	Espagne - Asie - Russie

A l'aide des mots entre-crochets, complétez la phrase ci-dessous :

[Asiatique; percussions ; traditionnelle ; répétitif] Cet extrait est joué par des musiciens jouant sur des instruments à.....De ce morceau se dégage un caractère plutôt bruyant et....., on peut dire aisément qu'il provient du continent.....et qu'il s'agit de musique.....

LA MUSIQUE INDONÉSIENNE

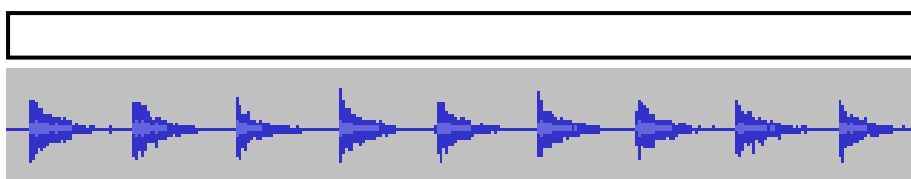
La **musique indonésienne** est représentée principalement par les musiques d'ensembles **gamelan** (gamel est un marteau, an un collectif) de **Bali** et de **Java** composés de 60 à 80 instruments de musique et dont chaque village possède sa variété. Beaucoup de ces musiques d'ensembles accompagnent les nombreuses formes théâtrales indonésiennes.



11° : Le temps musical « *Ronda Malam* » - Le groupe Angklung.

. **ANALYSE D'ÉCOUTE** : Ecoutez cet extrait et pendant qu'il se déroule, frappez silencieusement dans la paume de votre main selon votre envie. Que remarquez-vous ?.....

. **APPROPRIATION DU TEMPS** : Regardez le graphique qui apparaît sur l'écran à la lecture du morceau puis représentez par des traits verticaux les coups frappés par l'Angklung.



Que remarquez-vous ?.....

. **ANALYSE D'ÉCOUTES COMPARÉES** : Ecoutez cet autre extrait et pendant qu'il se déroule, frappez silencieusement dans la paume de votre main selon votre envie. Avez-vous pu frapper un battement régulier? OUI NON.

. **COMMENTAIRE D'ÉCOUTES COMPARÉES** : Indiquez par une croix si l'extrait comporte une pulsation ou non.

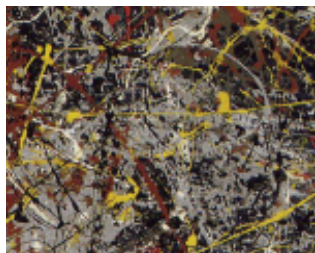
Extrait	Temps strié (pulsé)	Temps lisse (non pulsé)
1 « Cold Génius » Purcell		
2 « Dies Irae » Chant grégorien		
3 « Raga » Ravi Shankar		
4 « L'éléphant » Saint Saens		
5 « Winter » Toru Takemitsu		

A l'aide des mots entre-crochets, complétez la phrase ci-dessous :

[Pulsation; lisse ; repérer ; réguliers] On constate que les battements qui sont.....ont pour but de structurer l'extrait sonore. On nomme cela en musique la.....Lorsqu'il est difficile de se.....dans un morceau et que les battements sont imprévisibles : on dit que le temps est.....

HISTOIRE DES ARTS

Essayez de décrire les tableaux ci-dessus en employant le mot de vocabulaire emprunté à la musique tel que *lisse* ou *strié*.



.....

.....

.....

.....

III° : Rien ne sert de courir, « *Ronda Malam* » - Le groupe Angklung.

. **ANALYSE D'ÉCOUTE:** Cherchez la pulsation de *Ronda Malam* puis des autres extraits proposés en frappant silencieusement dans le creux de votre main. Que remarquez-vous ?

. **COMMENTAIRE D'ÉCOUTES COMPARÉES :** Indiquez par une croix la vitesse de la pulsation à chaque extrait.

Extrait	Lent	Modéré	Rapide
1 « <i>Lullaby of Birdland</i> », DeRienzo Brothers			
2 « <i>Sweet Home Chicago</i> », Robert Johnson			
3 « <i>Six Japanese Gardens</i> », Kaija Sahariao			
4 « <i>Set</i> », Youssou N'Dour			
5 « <i>Freed from desire</i> », Gala			

A l'aide des mots entre-crochets, complétez la phrase ci-dessous :

[Pulsation; tempo ; vitesses] Nous remarquons dans ces différents extraits que la.....à des.....différentes. Lorsque l'on cherche à identifier la vitesse de la pulsation, on parle en musique de.....

LES TERMES ITALIENS

Le compositeur prend l'habitude d'indiquer le tempo par des **termes italiens** adéquats. On indique alors par des **chiffres** le tempo d'une musique, ou plus exactement le battement par minute. Par exemple ♩ = 120 signifie que l'on doit jouer en une minute l'équivalent de 120 noires. Voici le tableau des principaux « **tempi** » :





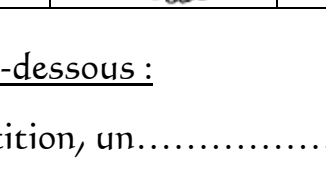
Terme italien	Signification	Nb de pulsations/minute
<i>Lento</i>	Lent	52 - 68
<i>Adagio</i>	À l'aise	60 - 80
<i>Andante</i>	Allant	76 - 100
<i>Moderato</i>	Modéré	88 - 112
<i>Allegro</i>	Gai, vif, allègre	112 - 160
<i>Presto</i>	Rapide	140 - 200
<i>Prestissimo</i>	Très rapide	> 188

IV° : Les variations du temps musical « *Ronda Malam* » - Le groupe Angklung.

. **ANALYSE D'ÉCOUTE** : Ecoutez la fin de l'extrait et décrivez ce qu'il se passe.

.....

. **COMMENTAIRE D'ÉCOUTES COMPARÉES** : Indiquez par une croix si le tempo reste stable, accélère ou ralenti.

Extrait	Stable	Accélération	Ralenti
1 « <i>Guerm</i> » Le Serpent			
2 « <i>Zorba le grec</i> », Théodorakis			
3 « <i>Kalinka</i> », Traditionnel Russe			
4 « <i>Carla Bley</i> » Musique mécanique			
5 « <i>Sally Brown</i> », The Libertines			

A l'aide des mots entre-crochets, complétez la phrase ci-dessous :

[Accélérer; varier ; ralentissant ; changement] Sur une partition, un.....de tempo doit être signalé par une nouvelle indication métronomique. Le musicien peut toutefois.....la vitesse à laquelle il joue en choisissant d'.....à des moments forts du morceau et en.....la plupart du temps vers la fin.

LE MÉTRONOME



Le **métronome** est un instrument donnant un **signal audible** ou **visuel** permettant d'indiquer un **tempo**, vitesse à laquelle doit être jouée une musique. Dans l'apprentissage d'un morceau de musique, une **progression métronomique** permet d'atteindre peu à peu un tempo demandé et de parfaire sa technique instrumentale ou vocale. Elle consiste sur plusieurs jours (voire semaines ou mois... ou même années) à jouer avec le métronome en commençant dans un **tempo lent** que l'on monte petit à petit pour l'amener à ses **limites de perfection**.

V° : Rythme et pulsation « *L'île au soleil* » - Harry Belafonte

. **APPROPRIATION DU RYTHME** : Retrouvez le rythme du refrain de « *L'île au soleil* » et frappez-le.



Frappez la pulsation par-dessus le refrain du chant, est-ce la même chose ? OUI NON

. **ANALYSE RYTHMIQUE** : Relevez deux autres groupes de mots interprétés sur ce rythme dans le refrain :

. **LES DURÉES** : Pour déterminer la durée des notes, on leur a affecté une figure rythmique. Ce sont des signes qui ont une valeur calculée à partir de la pulsation cardiaque moyenne d'un individu :

Ronde (♩) = 4 temps

Blanche (♩) = 2 temps

Noire (♩) = 1 temps = **1 pulsation**

Croche (♩) = 1/2 temps...

Voici une phrase rythmique simple, placez les traits de pulsation au-dessus de celle-ci :



A l'aide des mots entre-crochets, complétez la phrase ci-dessous :

[Bouger; figures de notes ; changeant ; rythme] Chaque syllabe de la chanson s'enchaîne selon un.....précis que le musicien choisi de noter avec des.....La pulsation est régulière mais le rythme est.....Il est vivant et donne souvent envie de.....

Synthèse

. Le terme de musique traditionnelle désigne l'ensemble des musiques associées à une **culture nationale** ou **régionale**. Elle se caractérise par son mode de **transmission**, qui est le plus souvent **oral**. L'esthétique de ces musiques évolue avec le temps, s'adaptant au goût des individus qui les pratiquent.

. La **musique traditionnelle** se différencie de la musique dite folklorique car elle ne vise pas à montrer le passé d'une musique (avec costumes), mais à faire vivre les musiques appartenant à un **patrimoine de culture populaire** dans l'actualité : chaque groupe ou musicien se doit de s'approprier la musique à sa manière pour la faire vivre, dans le respect des acquis.

. En musique, la **pulsation** c'est le **cœur** qui bat dans la musique et c'est aussi la base du rythme.

Vocabulaire

PULSATION : élément rythmique dont la caractéristique essentielle est la régularité.

TEMPS STRIÉ : présence d'une pulsation dans un morceau.

TEMPS LISSE : absence de pulsation dans un morceau.

TEMPO : vitesse de la pulsation, elle peut être lente (*lento*), moyenne (*moderato*) ou encore rapide (*presto*).

RYTHME : le rythme est l'organisation des sons à l'intérieur de la pulsation.



L'île au soleil

Harry Belafonte

Refrain

ô mon île au so-leil Pa - ra-dis en - tre terre et ciel
Où le flot tout le long des jours chante au sa - ble fin sa chan - son d'a - mour

Couplet 1

C'est une île au grand so-leil I - lot par - mi d'au - tres pa - reils Où
mes pa - rents ont vu le jour Où mes en - fants naî - tront à leur tour

Refrain

ô mon île au so - leil Pa - ra-dis en - tre terre et ciel
Où le flot tout le long des jours chante au sa - ble fin sa chan - son d'a - mour

Couplet 2

Quene vien-ne ja - mais le jour Où l'on en - ten - drait les tam - bours
ça fe - rait peur aux oi - seaux Et trou - ble - rait nos doux ca - ly - psos

Refrain

ô mon île au so - leil Pa - ra-dis en - tre terre et ciel
Où le flot tout le long des jours chante au sa - ble fin sa chan - son d'a - mour

Nom :

Classe : 6^{ème}

Prénom :

Fiche d'évaluation pour la séquence 1 : *Musique et traditions*

Placez des X au *crayon de papier* pour valider les compétences Acquises, En Cours d'Acquisition ou Non Acquises

Domaine de compétences	COMPETENCES			
	A +	ECA =	NA -	
Capacités évaluées				
<i>Percevoir la musique</i> (entendre)	La présence de la pulsation dans un morceau II (4pts)			
	Le tempo d'un morceau III (2pts)			
	Les variations du tempo d'un morceau IV (2pts)			
<i>Produire</i> (savoir faire)	Frapper une pulsation régulière sur un extrait V (2pts)			
	Reproduire un rythme extrait de la chanson V (2pts)			
	Respecter un tempo donné (chant) (4pts)			
	Apprendre par cœur une chanson (4pts)			
Connaissances & Attitudes évaluées				
<i>Connaissance</i> (savoir)	Donner le caractère d'un morceau I (2pts)			
	Retrouver le rythme du refrain dans les paroles V (4pts)			
	Les définitions (pulsation, tempo, rythme)			
	Le vocabulaire des « tempi » et des « durées »			
	Le terme de musique traditionnelle			
<i>Attitude</i> (savoir être)	Rester calme et me concentrer en classe (6pts)			
	Etre positif pendant le chant et son évaluation (4pts)			
	Je participe activement à l'oral (4pts)			

Capacités évaluées : / 20

Connaissances & Attitudes évaluées : / 20

Bonus de recherche et de présentation : +

Nom :

Classe : 6^{ème}

Prénom :

Fiche d'évaluation pour la séquence 1 : *Musique et traditions*

Placez des X au *crayon de papier* pour valider les compétences Acquisées, En Cours d'Acquisition ou Non Acquisées

Domaine de compétences	COMPETENCES			
	A valider au cours de la séquence	A +	ECA =	NA -
Capacités évaluées				
<i>Percevoir la musique</i> (entendre)	La présence de la pulsation dans un morceau II (4pts)			
	Le tempo d'un morceau III (2pts)			
	Les variations du tempo d'un morceau IV (2pts)			
<i>Produire</i> (savoir faire)	Frapper une pulsation régulière sur un extrait V (2pts)			
	Reproduire un rythme extrait de la chanson V (2pts)			
	Respecter un tempo donné (chant) (4pts)			
	Apprendre par cœur une chanson (4pts)			
Connaissances & Attitudes évaluées				
<i>Connaissance</i> (savoir)	Donner le caractère d'un morceau I (2pts)			
	Retrouver le rythme du refrain dans les paroles V (4pts)			
	Les définitions (pulsation, tempo, rythme)			
	Le vocabulaire des « tempi » et des « durées »			
	Le terme de musique traditionnelle			
<i>Attitude</i> (savoir être)	Rester calme et me concentrer en classe (6pts)			
	Etre positif pendant le chant et son évaluation (4pts)			
	Je participe activement à l'oral (4pts)			

Capacités évaluées : / 20

Connaissances & Attitudes évaluées : / 20

Bonus de recherche et de présentation : +